

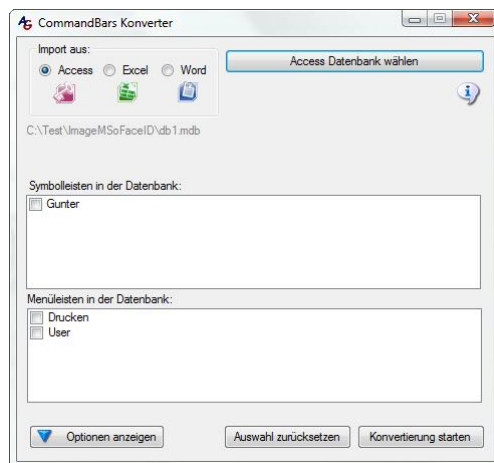
Ist ein Konverter für benutzerdefinierte Menü - und Symbolleisten aus Access Datenbanken, Excel Arbeitsmappen und Word Dokumenten zu Ribbon XML, zum Importieren und Weiterbearbeiten im IDBE Ribbon Creator.

Systemvoraussetzung:

Der CommandBars Konverter benötigt eine installierte und registrierte Vollversion des IDBE Ribbon Creators mind. in der Version 1.1020.

Ist nur die Shareware Version des IDBE Ribbon Creators installiert, lässt sich der CommandBars Konverter nicht starten.

Der CommandBars Konverter:



Nach dem Start des Programmes können Sie wählen aus welchem Dokumententyp Sie Ihre Menü - oder Symbolleiste importieren wollen.

Es steht ihnen nach der Auswahl über den Button „.... wählen“ als Dateityp für:

Access: „mdb“ und „mde“

Excel: „xls“ und „xlt“

sowie für **Word:** „doc“ und „dot“ zur Verfügung.

Nach der Auswahl öffnet sich kurz das entsprechende Office Programm und die vorhandenen Menü - und Symbolleisten werden aus der gewählten Datei angezeigt.

Wählen Sie die gewünschten Menü - und/oder Symbolleisten aus welche Sie in ein IDBE Ribbon Creator - Ribbon XML konvertieren wollen.

Mit dem Button „**Auswahl zurücksetzen**“ werden alle gewählten Menü - und/oder Symbolleisten de-selektiert.

Über den Button „**Optionen anzeigen**“ werden die weiteren Optionen angezeigt.

Über den Button „**Optionen ausblenden**“ werden die weiteren Optionen ausgeblendet.

Button „**Konvertierung starten**“:

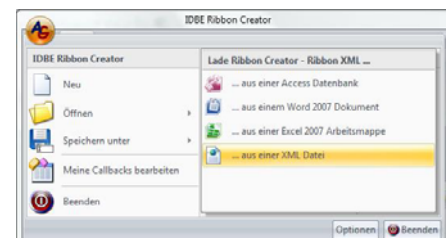
Hiermit starten Sie die Konvertierung Ihrer gewählten Menü - und/oder Symbolleisten mit den gewählten Optionen. Nach Klicken auf den Button müssen Sie einen Dateinamen für Ihr IDBE Ribbon Creator – Ribbon XML angeben.

Nach dem Konvertieren erhalten Sie eine Abschlussmeldung.

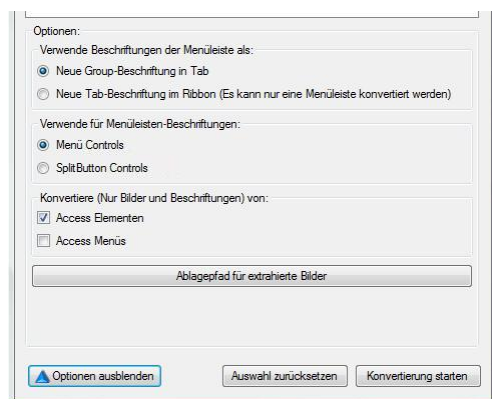
Nun können Sie im IDBE Ribbon Creator Ihr exportiertes XML über

- Application Button „GA“
- Öffnen
- ... aus einer XML Datei

laden und weiterbearbeiten.



Optionen:



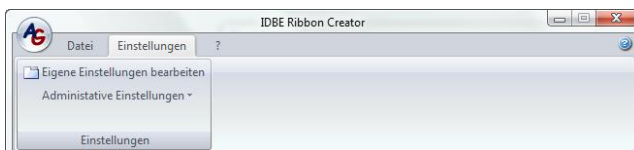
Benutzerdefinierte Menü - und Symbolleiste aus einem Office 2003 Programm

Verwende Beschriftungen der Menüleiste als:

- Neue Group-Beschriftung im Tab
Für jedes Menü in der Menü - oder Symbolleiste wird eine neue Group im Ribbon Tab angelegt.



- Neue Tab-Beschriftung im Ribbon (Es kann nur eine Menüleiste konvertiert werden)
Für jedes Menü in der Menüleiste wird ein neues Tab im Ribbon angelegt.



Verwende für Menüleisten-Beschriftungen:

Ist in der Menü - und/oder Symbolleiste ein Menü verwendet worden so können Sie entscheiden welches Ribbon Control dafür verwendet werden soll.

- Menü Controls

Für das Control im Ribbon wird ein Menü Ribbon Control verwendet.



- SplitButton Controls

Für das Control im Ribbon wird ein SplitButton Ribbon Control verwendet.



Konvertiere (Nur Bilder und Beschriftungen) von:

Haben Sie in Ihren benutzerdefinierten Menü - und/oder Symbolleisten aus dem Office Programm eingebaute Elemente verwendet (Eingebaute Menüs und/oder eingebaute Buttons) so können Sie hier entscheiden, ob diese auch mit konvertiert werden sollen.

- „Gewähltes Office Programm - “ Elementen
Es werden nur die Button Elemente konvertiert, Menüs werden nicht beachtet.
Hinweis: Aus Excel Arbeitsmappen werden selbst definierte Buttons nur konvertiert, wenn Sie diese Option anhaken.
- „Gewähltes Office Programm - “ Menüs
Es werden alle Menüs incl. aller Buttons konvertiert.

Button „Ablagepfad für extrahierte Bilder“:

Wählen Sie hier den Ordner in dem die Benutzerdefinierten Bilder abgespeichert werden.
Die Bilder werden als PNG Bitmap mit Transparenz, in dem gewählten Ordner abgespeichert.

Hinweis: Aus Excel Arbeitsmappen können keine selbst definierten Bilder extrahiert werden.

Weitere Informationen:

Weitere Informationen finden Sie auf der IDBE Ribbon Creator Webseite unter:

http://www.ribboncreator.de/?CommandBars_Konverter

Information und Downloads zu Ribbons und im Speziellen zu Access und Ribbons finden Sie unter:

<http://www.accessribbon.de>

Danke

Ich möchte mich bei

- [Jens Schilling](#) und
- [Sacha Trowitzsch](#)

für die Unterstützung und Mitentwicklung bedanken.

